

Abformlösungen

Imprint™ 4

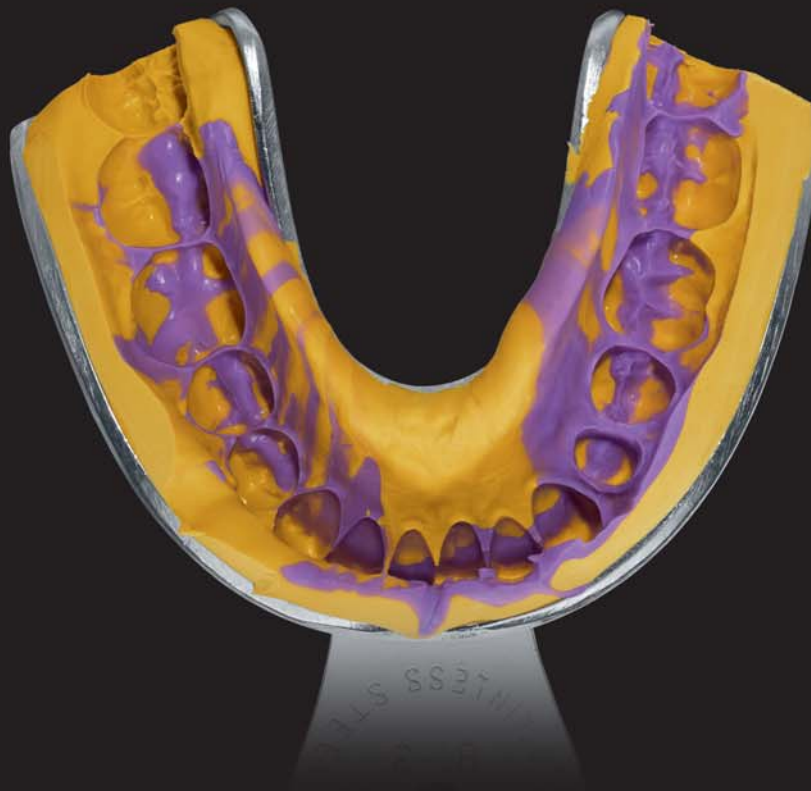
Vinyl Polysiloxan Abformmaterial



Das A-Silikon
mit der kürzesten
Mundverweildauer

3M ESPE

Imprint™ 4



Warum Sie Imprint™ 4 begeistern wird? Ganz einfach: Weil höchste Präzision, zeitsparende Prozesse und komfortables Handling dabei helfen können, die Effizienz Ihrer Praxis zu steigern. Als einer der weltweit führenden Anbieter von Abformlösungen liefert Ihnen 3M ESPE mit Imprint™ 4 das passende Produkt. Und auch in Zukunft werden wir mit Begeisterung an weiteren Neuerungen arbeiten.

Ob Abformung mit Material oder digital: alle Abformprodukte von 3M ESPE sind speziell dafür entwickelt, Ihnen exzellente Ergebnisse für perfekt sitzende Restaurationen zu liefern. Eben so wie Imprint™ 4. Überzeugen Sie sich selbst.

A-Silikon

Überzeugt durch Zeitersparnis und Präzision

Imprint™ 4: das innovative A-Silikon Präzisionsabformmaterial.

Mit Imprint™ 4 Vinyl Polysiloxan Abformmaterial steht Ihnen eine echte Neuheit für hochpräzise Abformergebnisse zur Verfügung. Das innovative A-Silikon besitzt dank aktiver Selbsterwärmung eine extrem kurze Mundverweildauer und sorgt so für eine spürbare Zeitersparnis bei der Abformung – sowohl für Sie als auch für Ihre Patienten.

Imprint 4 bietet Ihnen:

Aktive Selbsterwärmung

Für beschleunigtes Abbinden

Kürzeste Mundverweildauer

Für echte Zeitersparnis

Ausreichend Verarbeitungszeit

Für stressfreies Arbeiten

Super-Hydrophilie

Für exzellentes Anfließen und feinste Detailwiedergabe

Frische Materialfarben

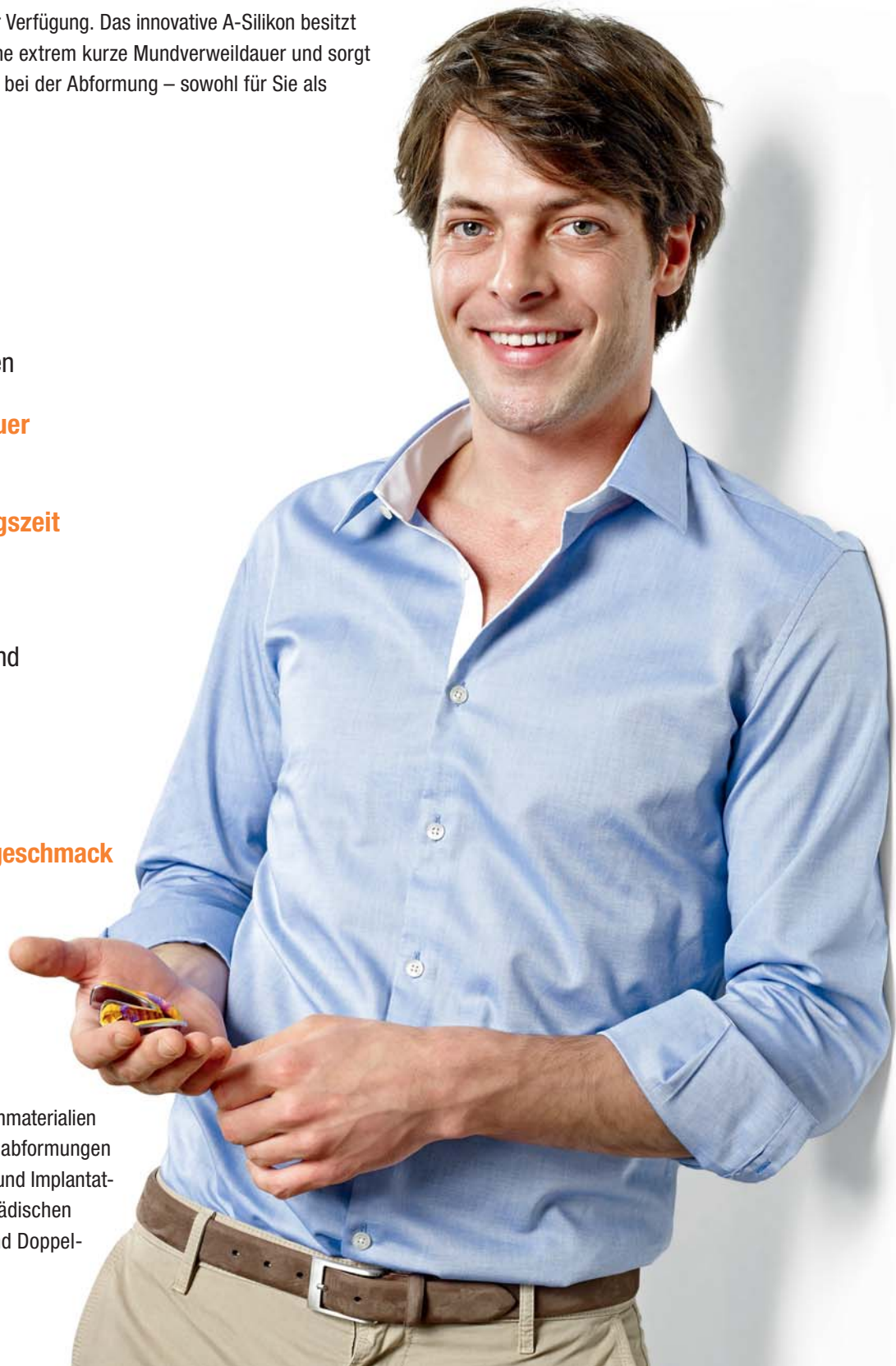
Für verbesserte Lesbarkeit

Angenehmer Pfefferminzgeschmack

Für mehr Patientenkomfort

Indikationen.

Imprint™ 4 Vinyl Polysiloxan Abformmaterialien wurden speziell für alle Präzisionsabformungen (Kronen-, Brücken-, Inlay-/Onlay- und Implantat-Abformungen) sowie kieferorthopädischen Abformungen in der Korrektur- und Doppelmischtechnik entwickelt.



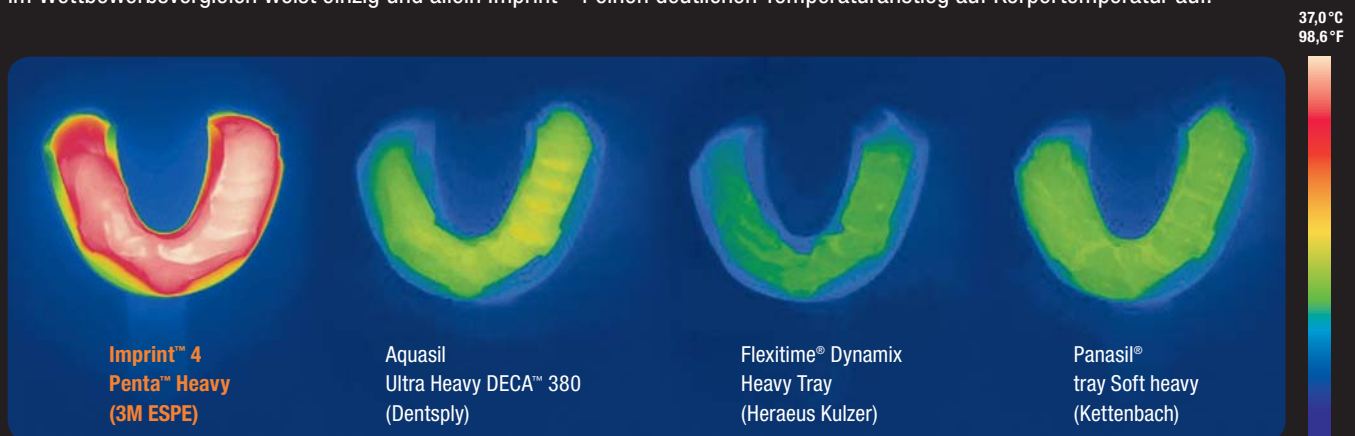
Der schnellste Weg zur stressfreien Abformung



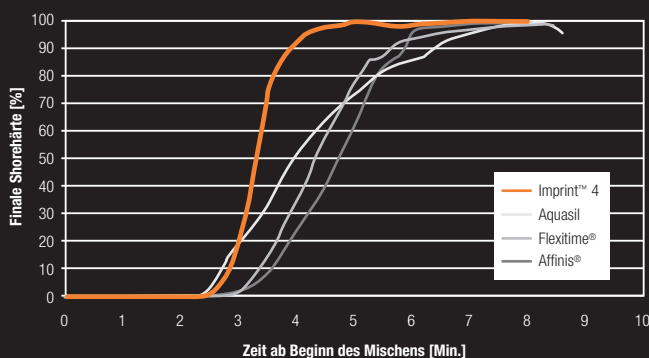
Das Abformmaterial mit aktiver Selbsterwärmung.

Imprint™ 4 bietet im Marktvergleich die kürzeste Mundverweildauer. Diese erreicht es durch aktive Selbsterwärmung, die 3M ESPE exklusiv für Imprint™ 4 entwickelt hat. Eine einzigartige chemische Reaktion führt dazu, dass sich das Material nach der Verarbeitungszeit schnell aktiv auf Körpertemperatur erwärmt und somit den Abbindevorgang im Mund wesentlich beschleunigt. Die gewohnte Verarbeitungszeit bleibt davon unberührt und ermöglicht Ihnen einen stressfreien Abformprozess. So gewinnen Sie an Zeit und Effizienz – und Ihre Patienten an Komfort.

Aufnahmen mit der Wärmebildkamera belegen die einzigartige aktive Selbsterwärmung von Imprint 4: im Wettbewerbsvergleich weist einzig und allein Imprint™ 4 einen deutlichen Temperaturanstieg auf Körpertemperatur auf.



Wärmebildaufnahmen von Imprint™ 4 Penta™ Heavy (3M ESPE), Aquasil Ultra Heavy DECA™ 380 (Dentsply), Flexitime® Dynamix Heavy Tray (Heraeus Kulzer) und Panasil® tray Soft heavy (Kettenbach) wobei nur Imprint™ 4 im Zeitverlauf einen deutlichen Temperaturanstieg zeigt. Aufnahmen durchgeführt bei Raumtemperatur (23 °C). Aufnahmen zeigen Materialien zum Zeitpunkt der jeweiligen Maximaltemperatur. Quelle: interne Untersuchungen von 3M ESPE. Detailinformationen auf Anfrage bei 3M ESPE erhältlich. Kontaktinformationen siehe Rückseite.



Die aktive Selbsterwärmung von Imprint™ 4 führt zu einem steilen Shorehärte-Anstieg, was auf beschleunigtes Abbinden schließen lässt. Die Grafik belegt, dass Imprint™ 4 im Wettbewerbsvergleich das schnellste Abbindeverhalten zeigt, und damit die kurze Mundverweildauer möglich macht.

Verlauf des Abbindevorgangs, dargestellt anhand des gemessenen Shorehärte-Anstiegs bei verschiedenen, schnell abbindenden Heavy Body Materialien. Die Abbindezeiten im Mund sind kürzer als die bei Raumtemperatur (23 °C) gemessenen. Getestete Materialien: Imprint™ 4 Super Quick Heavy (3M ESPE), Aquasil Ultra Heavy Fast Set (Dentsply), Flexitime® Heavy Body (Heraeus Kulzer), Affinis® heavy body fast (Coltène).

Quelle: J.C. Farr, H. Hoffmann, A. Maurer, P. Osswald, E. Wanek, Shore Hardness increase of Tray Materials during setting, CED IADR 2012, #674

Extrem wasserliebend – aus Liebe zum Detail

Super-Hydrophilie für hochpräzise Abformungen.

Neu und einzigartig an Imprint™ 4 Vinyl Polysiloxan Abformmaterial ist sein extrem hydrophiles Verhalten – bereits im unabgebundenen Zustand. Durch optimales Anfließen im Mund erfasst das A-Silikon selbst feinste Details.

Das belegt ein einfacher Test: Gibt man einen Wassertropfen auf die Schnittstelle von zwei unabgebundenen Abformmaterialien, so fließt dieser auf das Material mit der höheren Hydrophilie – das heißt mit der höheren Affinität zu Wasser oder wässrigen Lösungen.

Im direkten Vergleich mit A-Silikon Abformmaterialien anderer Wettbewerber fließt der Wassertropfen immer in Richtung des deutlich hydrophileren Imprint™ 4 Materials (jeweils rechts im Bild).



Absetzen eines Wassertropfens ...



... auf zwei unabgebundene Light Body Materialien 40 Sek. nach Beginn des Mischens.



Aquasil Ultra XLV (Dentsply) vs.
Imprint™ 4 Light (3M ESPE)



Flexitime® Light Flow (Heraeus Kulzer) vs.
Imprint™ 4 Light (3M ESPE)






Panasil® initial contact Light (Kettenbach) vs.
Imprint™ 4 Light (3M ESPE)

Quelle: interne Untersuchungen von 3M ESPE.
Detailinformationen auf Anfrage bei 3M ESPE erhältlich.
Kontaktinformationen siehe Rückseite.

Imprint™ 4 – vielseitig und einzigartig

Imprint™ 4 Vinyl Polysiloxan Abformmaterialien sind in perfekt aufeinander abgestimmten Kontrastfarben, Viskositäten und verschiedenen Abbinde-/Verarbeitungszeiten erhältlich. Wie auch immer Ihre Anforderungen aussehen oder welche Techniken Sie favorisieren: das Portfolio an Imprint™ 4 Materialien bietet eine optimale Lösung. Wählen Sie einfach Ihre bevorzugte Materialkombination. Alle Löffelmaterialien – inklusive Putty – sind für automatisches Mischen im Pentamix™ System von 3M ESPE erhältlich.

Mit dem Einbringen des Löffels in den Mund beginnt die Mundverweildauer. Selbst wenn die Verarbeitungszeit nicht vollständig genutzt wurde, kann der Löffel immer nach Ablauf der angegebenen konstanten Mundverweildauer entnommen werden.

	Maximale Verarbeitungszeit (23 °C)		Maximale Verarbeitungszeit im Mund (37 °C)		Konstante Mundverweildauer (37 °C)	
PENTA™ LÖFFELMATERIALIEN						
Imprint™ 4 Penta™ Putty	1:30		–		2:30	
Imprint™ 4 Penta™ Heavy	2:00		–		2:00	
Imprint™ 4 Penta™ Super Quick Heavy	1:15		–		1:15	
GARANT™ UMSPRITZMATERIALIEN						
Imprint™ 4 Super Quick Ultra-Light	1:15	oder	0:35		1:15	
Imprint™ 4 Light	2:00	oder	1:00		2:00	
Imprint™ 4 Super Quick Light	1:15	oder	0:35		1:15	
Imprint™ 4 Regular	2:00	oder	1:00		2:00	
Imprint™ 4 Super Quick Regular	1:15	oder	0:35		1:15	

Imprint™ 4 gibt es in zwei Geschwindigkeitsvarianten: Die “Super Quick” Materialien sind die ideale Lösung für Abformungen von 1 bis 2 Einheiten. Die normal abbindenden Varianten bieten längere Verarbeitungszeiten und eignen sich daher perfekt für größere Arbeiten.



Empfohlene Materialkombinationen

Löffelmaterialien	Empfohlene Umspritzmaterialien
DOPPELMISCHTECHNIK	
Imprint™ 4 Penta™ Heavy	Imprint™ 4 Light
	Imprint™ 4 Regular
Imprint™ 4 Penta™ Super Quick Heavy	Imprint™ 4 Super Quick Light
	Imprint™ 4 Super Quick Regular
Imprint™ 4 Penta™ Putty	Imprint™ 4 Regular
KORREKTURTECHNIK	
Imprint™ 4 Penta™ Putty	Imprint™ 4 Super Quick Ultra-Light
	Imprint™ 4 Light
Imprint™ 4 Penta™ Super Quick Heavy	Imprint™ 4 Super Quick Light
	Imprint™ 4 Light



Bestellinformationen

Art.-Nr. Produktinformation

Trial/Intro Kits für Pentamix™ 3

71499	Imprint™ 4 Penta™ Putty Trial Kit 1 Basispaste – 300 ml, 1 Katalysator – 60 ml, 1 Imprint™ 4 Super Quick Ultra-Light Kartusche – 50 ml, 10 Penta™ Mischkanülen rot, 5 Garant™ Mischkanülen gelb, 5 Garant™ Applikationskanülen gelb
71497	Imprint™ 4 Penta™ Heavy Trial Kit 1 Basispaste – 300 ml, 1 Katalysator – 60 ml, 1 Imprint™ 4 Light Kartusche – 50 ml, 10 Penta™ Mischkanülen rot, 5 Garant™ Mischkanülen gelb, 5 Garant™ Applikationskanülen gelb
71498	Imprint™ 4 Penta™ Super Quick Heavy Trial Kit 1 Basispaste – 300 ml, 1 Katalysator – 60 ml, 1 Imprint™ 4 Super Quick Light Kartusche – 50 ml, 10 Penta™ Mischkanülen rot, 5 Garant™ Mischkanülen gelb, 5 Garant™ Applikationskanülen gelb
71496	Imprint™ 4 Penta™ Putty Intro Kit 1 Basispaste – 300 ml, 1 Katalysator – 60 ml, 1 Imprint™ 4 Super Quick Ultra-Light Kartuschen – 50 ml, 1 Imprint™ 4 Regular Kartusche – 50 ml, 1 Imprint™ 4 Penta™ Putty Kartusche, 10 Penta™ Mischkanülen rot, 5 3M™ ESPE™ Intra-Orale Einwegspritzen grün, 5 Garant™ Mischkanülen gelb, 5 Garant™ Applikationskanülen gelb, 1 VPS Tray Adhesive, Gebrauchsanleitung
71494	Imprint™ 4 Penta™ Heavy Intro Kit 1 Basispaste – 300 ml, 1 Katalysator – 60 ml, 1 Imprint™ 4 Light Kartusche – 50 ml, 1 Imprint™ 4 Regular Kartusche – 50 ml, 1 Imprint™ 4 Penta™ Heavy Kartusche, 10 Penta™ Mischkanülen rot, 5 3M™ ESPE™ Intra-Orale Einwegspritzen grün, 5 Garant™ Mischkanülen gelb, 5 Garant™ Applikationskanülen gelb, 1 VPS Tray Adhesive, Gebrauchsanleitung
71495	Imprint™ 4 Penta™ Super Quick Heavy Intro Kit 1 Basispaste – 300 ml, 1 Katalysator – 60 ml, 1 Imprint™ 4 Super Quick Light Kartusche – 50 ml, 1 Imprint™ 4 Super Quick Regular Kartusche – 50 ml, 1 Imprint™ 4 Penta™ Super Quick Heavy Kartusche, 10 Penta™ Mischkanülen rot, 5 3M™ ESPE™ Intra-Orale Einwegspritzen grün, 5 Garant™ Mischkanülen gelb, 5 Garant™ Applikationskanülen gelb, 1 VPS Tray Adhesive, Gebrauchsanleitung

Refills Löffelmaterialien

71486	Imprint™ 4 Penta™ Putty Refill 2 Basispasten à 300 ml, 2 Katalysatoren à 60 ml
71484	Imprint™ 4 Penta™ Heavy Refill 2 Basispasten à 300 ml, 2 Katalysatoren à 60 ml
71485	Imprint™ 4 Penta™ Super Quick Heavy Refill 2 Basispasten à 300 ml, 2 Katalysatoren à 60 ml

Refills Umspritzmaterialien

71491	Imprint™ 4 Super Quick Ultra-Light Refill 4 Imprint™ 4 Super Quick Ultra-Light Kartuschen à 50 ml, 5 Garant™ Mischkanülen gelb, 5 3M™ ESPE™ Intra-Orale Einwegspritzen grün
71488	Imprint™ 4 Light Refill 4 Imprint™ 4 Light Kartuschen à 50 ml, 5 Garant™ Mischkanülen gelb, 5 3M™ ESPE™ Intra-Orale Einwegspritzen grün
71490	Imprint™ 4 Super Quick Light Refill 4 Imprint™ 4 Super Quick Light Kartuschen à 50 ml, 5 Garant™ Mischkanülen gelb, 5 3M™ ESPE™ Intra-Orale Einwegspritzen grün
71487	Imprint™ 4 Regular Refill 4 Imprint™ 4 Regular Kartuschen à 50 ml, 5 Garant™ Mischkanülen gelb, 5 3M™ ESPE™ Intra-Orale Einwegspritzen grün
71489	Imprint™ 4 Super Quick Regular Refill 4 Imprint™ 4 Super Quick Regular Kartuschen à 50 ml, 5 Garant™ Mischkanülen gelb, 5 3M™ ESPE™ Intra-Orale Einwegspritzen grün

Art.-Nr. Produktinformation

Value Packs

71504	Imprint™ 4 Penta™ Putty Value Pack 6 Basispasten à 300 ml, 6 Katalysatoren à 60 ml
71500	Imprint™ 4 Penta™ Heavy Value Pack 6 Basispasten à 300 ml, 6 Katalysatoren à 60 ml
71503	Imprint™ 4 Penta™ Super Quick Heavy Value Pack 6 Basispasten à 300 ml, 6 Katalysatoren à 60 ml

Kartuschen für Pentamix™ 3

77786	Imprint™ 4 Penta™ Putty
77784	Imprint™ 4 Penta™ Heavy
77785	Imprint™ 4 Penta™ Super Quick Heavy

Kartuschen für Pentamix™ 2

77783	Imprint™ 4 Penta™ Putty
77781	Imprint™ 4 Penta™ Heavy
77782	Imprint™ 4 Penta™ Super Quick Heavy

3M™ ESPE™ Intra-Oral Syringe

71505	3M™ ESPE™ Intra-Oral Syringe Green Refill 20 3M™ ESPE™ Intra-Orale Einwegspritzen grün
--------------	--

3M™ ESPE™ Adstringierende Retraktionspaste

56944	Refill Packung – 25 Kapseln
56945	Value Packung – 100 Kapseln

Pentamix™ 3 Automatisches Mischgerät & Zubehör

77871	1 Pentamix™ 3 – 230 V Westeuropa
77872	1 Pentamix™ 3 – 230 V CH
71512	50 Penta™ Mischkanülen rot
77580	1 Garant™ Dispenser 1:1/2:1
71452	50 Garant™ Mischkanülen gelb
71462	50 Garant™ Applikationskanülen gelb



3M ESPE

3M Deutschland GmbH
Standort Seefeld
3M ESPE · ESPE Platz
82229 Seefeld
Freecall: 0800 - 2 75 37 73
Freefax: 0800 - 3 29 37 73
info3mespe@mmm.com
www.3MESPE.de

3M (Schweiz) AG
3M ESPE Dental Products
Eggstr. 93 · CH-8803 Rüschlikon
Telefon: (044) 724 93 31
Telefax: (044) 724 92 38
3mespech@mmm.com
www.3MESPE.ch

3M Österreich GmbH
Brunner Feldstraße 63
A-2380 Perchtoldsdorf
Telefon: (01) 86 686 434
Telefax: (01) 86 686 330
dental-at@mmm.com
www.3MESPE.at

3M, ESPE, Garant, Imprint, Penta und Pentamix sind Marken von 3M Company oder 3M Deutschland GmbH.
Alle anderen Marken gehören anderen Unternehmen.
© 2013, 3M. Alle Rechte vorbehalten.
70210001437/01 (02.2013)